



# นโยบายบูรณาการ GRC

## Governance Risk and Compliance

### 1 หลักการ

การไฟฟ้าส่วนภูมิภาค (กฟภ.) มีความมุ่งมั่นพัฒนาองค์กรอย่างมีประสิทธิภาพ และตอบสนอง ความต้องการ ความคาดหวังของผู้มีส่วนได้ส่วนเสีย จึงได้นำหลักการ **Governance Risk and Compliance (GRC)** ตามมาตรฐานสากลมาประยุกต์ และบูรณาการระหว่าง การกำกับดูแลกิจการที่ดี (Governance) การบริหารความเสี่ยง (Risk Management) และการปฏิบัติตามกฎหมาย และกฎระเบียบ (Compliance) เพื่อสนับสนุนให้เกิดระบบบริหารจัดการองค์กรที่มีประสิทธิภาพ ภายใต้หลักธรรมาภิบาล มีความโปร่งใส เป็นธรรม ตรวจสอบได้ สามารถบรรลุวิสัยทัศน์ และพันธกิจ สร้างความเชื่อมั่นให้แก่บุคลากรตั้งแต่ระดับกรรมการ ผู้บริหาร พนักงาน และลูกค้า ตลอดจนผู้มีส่วนได้ส่วนเสีย ทั้งทางตรงและทางอ้อม ขับเคลื่อนองค์กรให้เติบโตอย่างยั่งยืน

### 2 ปิยาม

GRC คือ การจัดให้มีบุคลากรที่มีความรู้และคุณสมบัติเหมาะสม (People) ขั้นตอนการทำงาน ที่โปร่งใสและมีการควบคุมภายในที่ดี (Process) มีการบริหารจัดการข้อมูล ที่ถูกต้อง เหมาะสม ทันเวลา (Information) และมีการใช้เทคโนโลยีอย่างมีประสิทธิภาพ (Technology) เพื่อเป็นการบูรณาการให้องค์กร มีการกำกับดูแลกิจการที่ดี มีการบริหารความเสี่ยงอย่างเป็นระบบ และสามารถปฏิบัติตามกฎระเบียบที่เกี่ยวข้องได้อย่างครบถ้วน

### 3 โครงสร้างและบทบาทหน้าที่

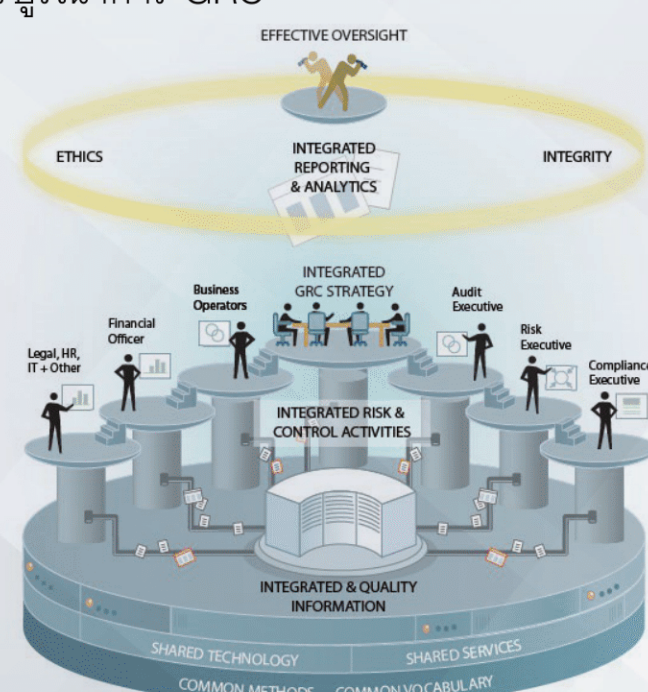
**3.1)** คณะกรรมการ กฟภ. กำหนดนโยบายในการกำกับดูแลและทบทวนระบบงานที่สำคัญทุกระบบภายใต้หลักธรรมาภิบาลแนวทางปฏิบัติที่ดีและสนับสนุนการนำนโยบายบูรณาการ GRC ไปปฏิบัติภายในองค์กร

**3.2)** คณะกรรมการธรรมาภิบาลและการพัฒนาอย่างยั่งยืน มอบนโยบายกำกับดูแล และให้ความเห็นชอบแผนและติดตามผลการดำเนินงานด้านธรรมาภิบาล การบริหารจัดการผู้มีส่วนได้ส่วนเสียและการพัฒนาอย่างยั่งยืนให้เป็นไปตามมาตรฐานสากล รวมถึงกำกับดูแลให้มีการบูรณาการ GRC

**3.3)** คณะกรรมการบริหารความเสี่ยงและควบคุมภายใน มอบนโยบายกำกับดูแล และให้ความเห็นชอบแผนและติดตามผลกระบวนการบริหารความเสี่ยงและการควบคุมภายใน รวมถึงการบริหารความเสี่ยงในภาวะพิเศษ การปฏิบัติตามกฎหมาย กฎระเบียบ และกำกับดูแลให้มีการบูรณาการ GRC

**3.4)** คณะกรรมการ GRC ซึ่งประกอบด้วยผู้บริหารของ กฟภ. กำหนดรูปแบบแนวทางการดำเนินงาน GRC ที่เป็นรูปธรรม โดยการวางแผนงาน ติดตามประเมินผล ประสานงานและรายงานผลการดำเนินงาน รวมถึงการดำเนินงานด้านอื่นๆ ที่เกี่ยวข้องกับ GRC

**3.5)** ผู้บริหาร พนักงาน และลูกจ้างทุกคน ต้องรับผิดชอบในการปฏิบัติตามนโยบายและกระบวนการบูรณาการ GRC



### 4 การบูรณาการ GRC

**4.1)** กำหนดวัตถุประสงค์ กลยุทธ์ และเป้าหมายขององค์กร ที่สอดคล้องตามบริบทและวัฒนธรรมองค์กร โดยมีการวิเคราะห์ปัจจัยภายใน ปัจจัยภายนอก ประเมินความเสี่ยงและโอกาส รวมถึงความคาดหวังของผู้มีส่วนได้ส่วนเสียทุกภาคส่วน โดยมุ่งเน้นการเพิ่มมูลค่าและความยั่งยืนขององค์กร

**4.2)** กำกับดูแลให้หน่วยงานดำเนินการตามกลยุทธ์ และกำหนดแผนการดำเนินงานที่สอดคล้องกับทรัพยากรและกฎหมาย กฎระเบียบที่เกี่ยวข้องอย่างครบถ้วน เพื่อไม่ให้มีโอกาสในการฝ่าฝืนหรือละเมิดในองค์กร และกำหนดกระบวนการป้องกันการทุจริตคอร์รัปชัน พร้อมทั้งสื่อสาร ปฏิบัติทั่วทั้งองค์กร

**4.3)** จัดให้มีระบบการบริหารความเสี่ยง และมีการควบคุมภายในทั่วถึงทุกระดับ พร้อมทั้งสร้างความตระหนักถึงความเสี่ยงในการปฏิบัติงาน ทุกระบวนการและขั้นตอน ให้เกิดเป็นวัฒนธรรมองค์กร

**4.4)** พัฒนาเทคโนโลยีสารสนเทศ เพื่อช่วยสนับสนุนข้อมูลสำหรับการบริหารจัดการและการตัดสินใจของผู้บริหารได้ทันกาล

**4.5)** เสริมสร้างบรรยากาศรวมถึงสภาพแวดล้อมให้เหมาะสมกับการบูรณาการ โดยดำเนินธุรกิจตามมาตรฐานสากลและหลักการ GRC ของ The Office of Compliance & Ethics Group (OCEG)


**4.6)** ติดตาม ประเมินผล และตรวจสอบการดำเนินการด้าน GRC พร้อมทั้งประเมินสถานการณ์ ที่อาจมีการเปลี่ยนแปลง นำมาวิเคราะห์ ทบทวน ปรับปรุง และพัฒนาระบบงาน กระบวนการดำเนินงานอย่างต่อเนื่อง

### 5 บทวนนโยบายการบูรณาการ GRC

**5.1)** กรณีพบว่านโยบายการบูรณาการ GRC ไม่เหมาะสมกับสภาพการดำเนินงาน คณะกรรมการ GRC ต้องพิจารณาทบทวน นำเสนอต่อคณะกรรมการ กฟภ. ผ่านคณะกรรมการธรรมาภิบาลและการพัฒนาอย่างยั่งยืน และคณะกรรมการบริหารความเสี่ยงและควบคุมภายใน เพื่อขออนุมัติปรับปรุงนโยบายการบูรณาการ GRC

**5.2)** คณะกรรมการ GRC จะพิจารณาทบทวนนโยบายการบูรณาการ GRC ทุกปี โดยนำเสนอผ่านคณะกรรมการธรรมาภิบาลและการพัฒนาอย่างยั่งยืน และคณะกรรมการบริหารความเสี่ยงและควบคุมภายใน พิจารณา นำเสนอต่อคณะกรรมการ กฟภ. เพื่อให้มั่นใจว่านโยบายดังกล่าวเหมาะสมกับสภาพแวดล้อมการดำเนินงานขององค์กร

ทั้งนี้ นโยบายมีผลบังคับใช้กับ  
กรรมการ กฟภ. ผู้บริหาร พนักงาน และลูกจ้างทุกคน  
ประกาศ ณ วันที่ ๒๐ มิถุนายน พ.ศ. ๒๕๖๕

  
(นายอรรษิษฐ์ สัมพันธรัตน์)  
ประธานกรรมการการไฟฟ้าส่วนภูมิภาค